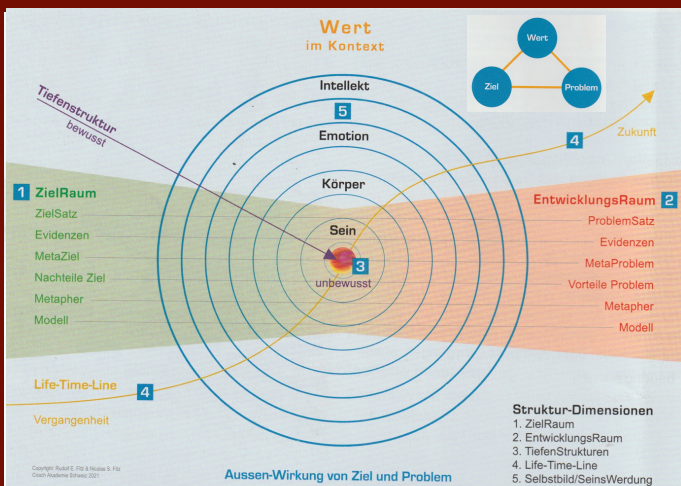


"ST. GALLER COACHING MODELL®" (SCM) ENTWICKLER RUDOLF E. FITZ



WERTEORIENTIERT > SYSTEMISCH > SYSTEMATISCH > 5-DIMENSIONAL
3-FACH WISSENSCHAFTLICH VALIDIERT > KONTEXTUNABHÄNGIG

WIE FUNKTIONIERT DIE ST. GALLER COACHING METHODIK?

**KURZZEITPROZESSE MIT ÜBERRASCHENDER
TIEFENWIRKUNG, BERÜHRENDEM AHA-EFFEKT UND
NACHHALTIGEN ERGEBNISSEN!**

Die Basis dieses Modells ist im Wesentlichen werteorientiert, hier gilt es, das tiefere Motiv, die eigene Sinnggebung zu erfüllen, beschreiben und auf den Punkt zu bringen. Diese Werte können beruflicher, persönlicher und privater Natur sein. Das Besondere daran ist, dass unabhängig vom tieferen Thema gearbeitet werden kann, mit systematischer Methode durch ein geführtes Coaching mit klaren, werteorientierten, systemischen und visuellen Ansätzen der ...

**Psychologie und NLP's
(Neurolinguistischen Programmierens).**



**IN DIESER METHODE SIND ALLE ESSENTIELLEN ELEMENTE
FÜR EINEN VERÄNDERUNGSPROZESS ZUSAMMENGEFASST
UND 3-FACH WISSENSCHAFTLICH VALIDIERT.**

ZIELERREICHUNGSQUOTE 93 % ✨

**DU WIRST WAHRE WUNDER ERLEBEN.
ES FÜHLT SICH AN WIE EIN SANFTER
WEG IN TIEFERE SPÄHREN DEINES
SEINS MIT BEDEUTSAMER TIEFEN-
WIRKUNG UND NACHHALTIGKEIT!**

Wir arbeiten mit ...

- Zielraum
- Entwicklungsraum
- TiefenStrukturen
- Life-Time-Line
- Selbstbild-SeinsWerdung



Lass Dich überraschen.